

# Aktualizacja programu dla SKP

Instrukcja postępowania podczas instalacji aktualizacji programu TÜVPOL dla SKP

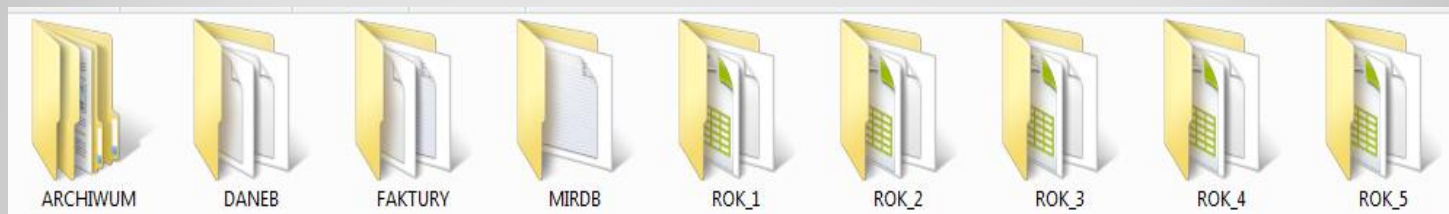


Wrocław 26.02.2010r

## Przygotowanie do instalacji:

Aby bezpiecznie zainstalować program należy wcześniej wykonać **kopię bezpieczeństwa** poszczególnych folderów znajdujących się w katalogu WREJESTR lub REJESTR:

1. DANEB
2. ARCHIWUM
3. FAKTURY
4. MIRDB
5. ROK\_1, ROK\_2, ....., ROK\_5.



1. Upewnij się w jakim folderze i na jakim dysku zainstalowany jest program do badań technicznych pojazdów, instalator aktualizacji wymaga podania tej informacji. Najczęściej jest to folder WREJESTR lub REJESTR.

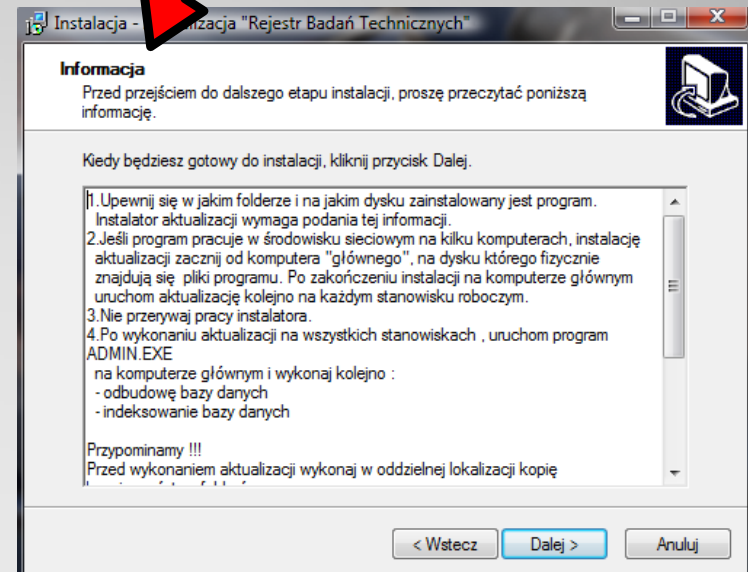
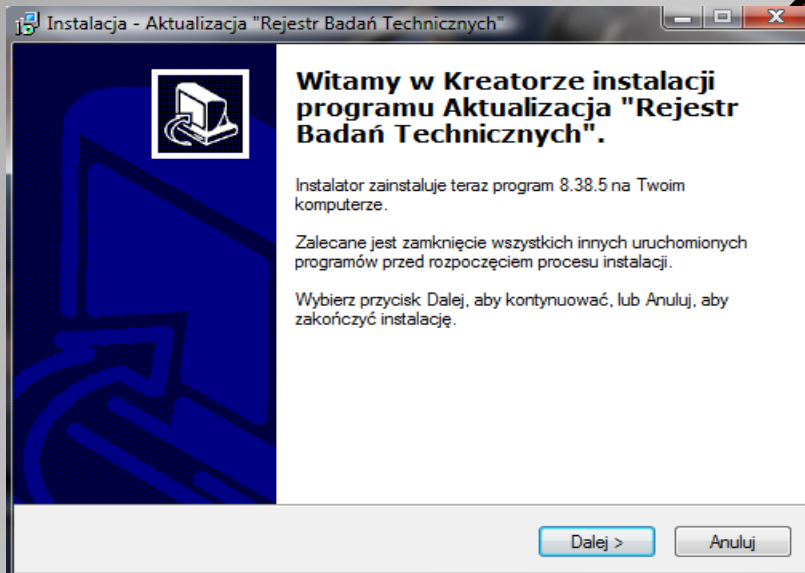
Najprostszym sposobem jest kliknięcie prawym przyciskiem myszy na ikonę TÜVPOL dla SKP i sprawdzenie lokalizacji w opcji „właściwości”.

2. Jeżeli program pracuje w środowisku sieciowym na kilku komputerach, instalację zacznij od komputera głównego, na dysku którego fizycznie znajdują się pliki programu. Po zakończeniu aktualizacji na komputerze głównym, uruchom aktualizację kolejno na każdym stanowisku roboczym.

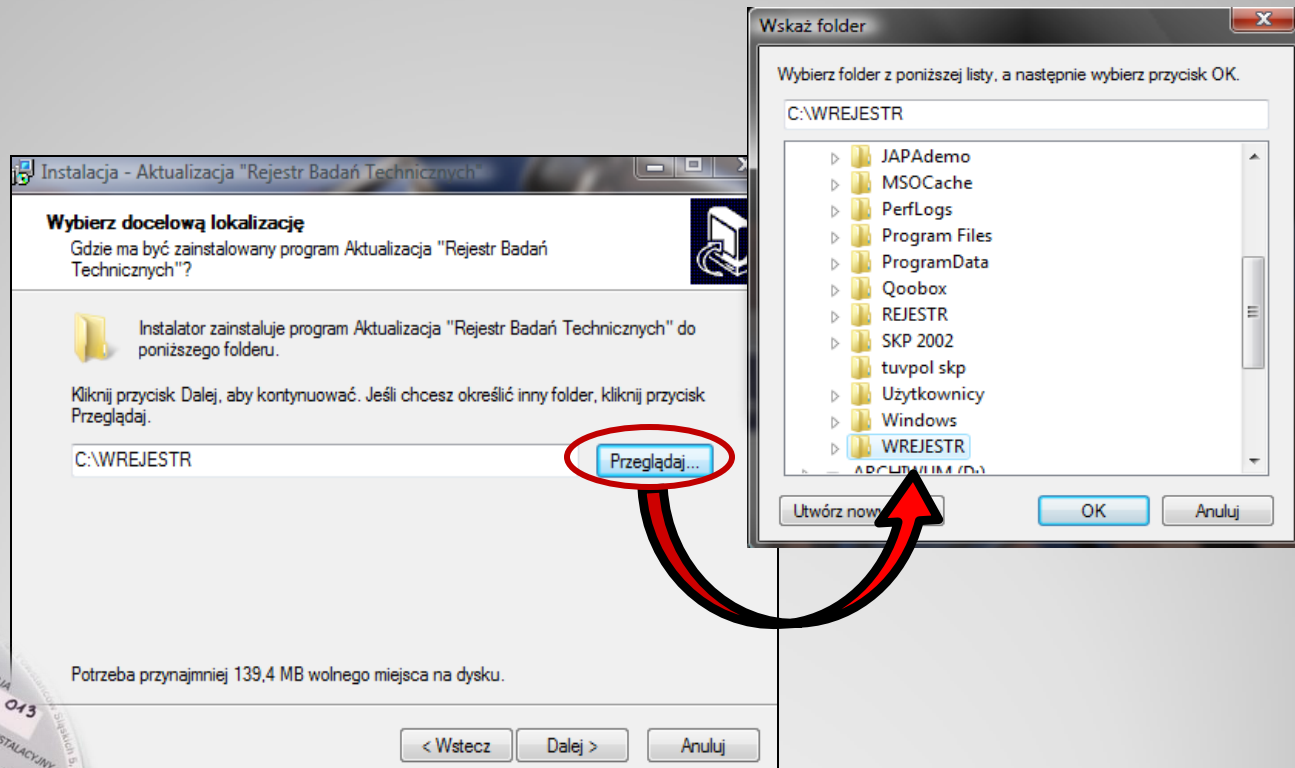
3. NIGDY nie przerywaj pracy instalatora!



## Proces instalacji:

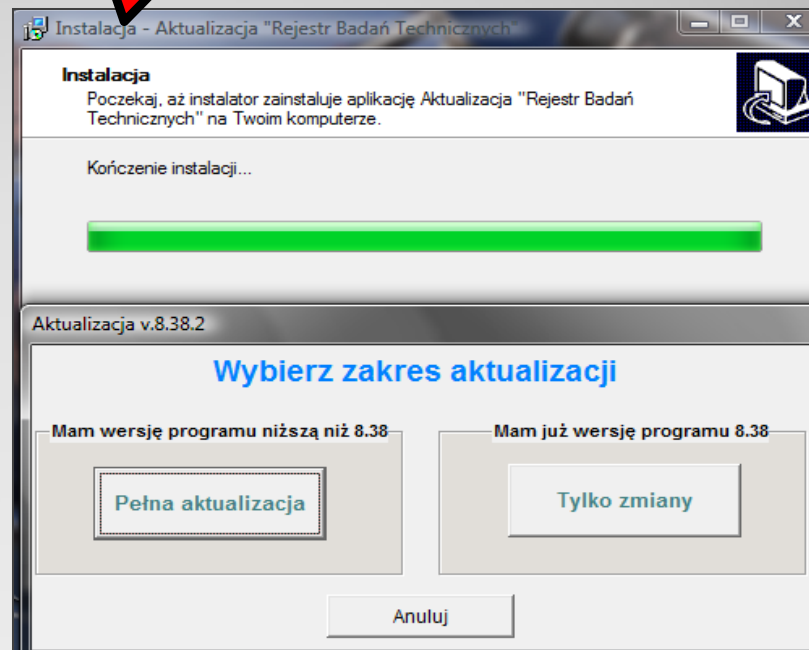
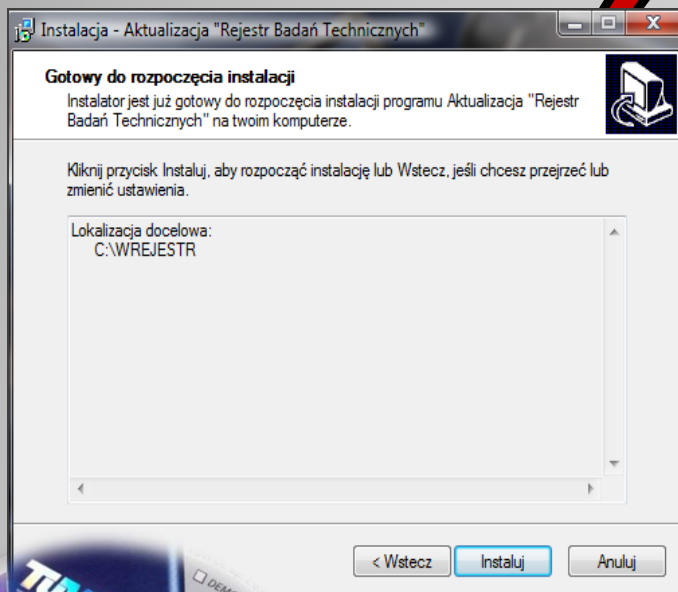


## Wybór lokalizacji:

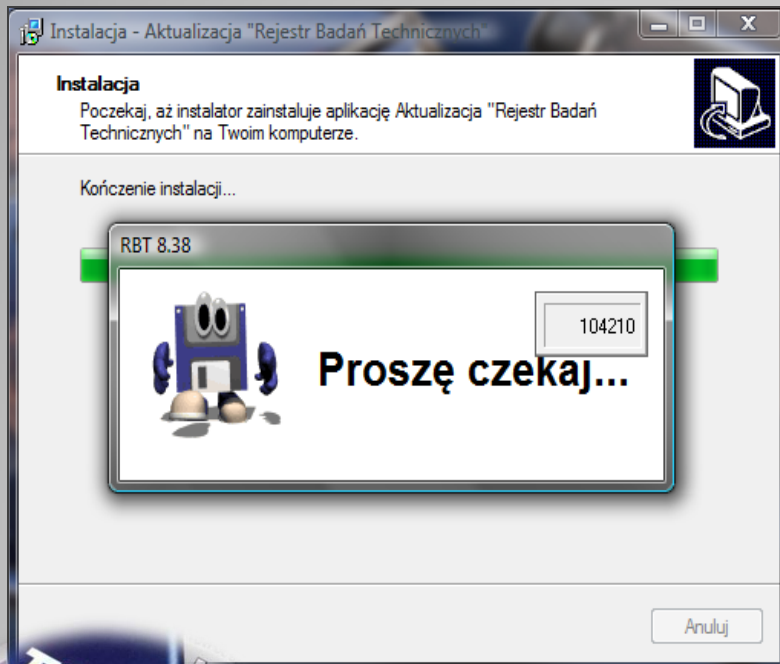


Potwierdzenie gotowości instalatora:

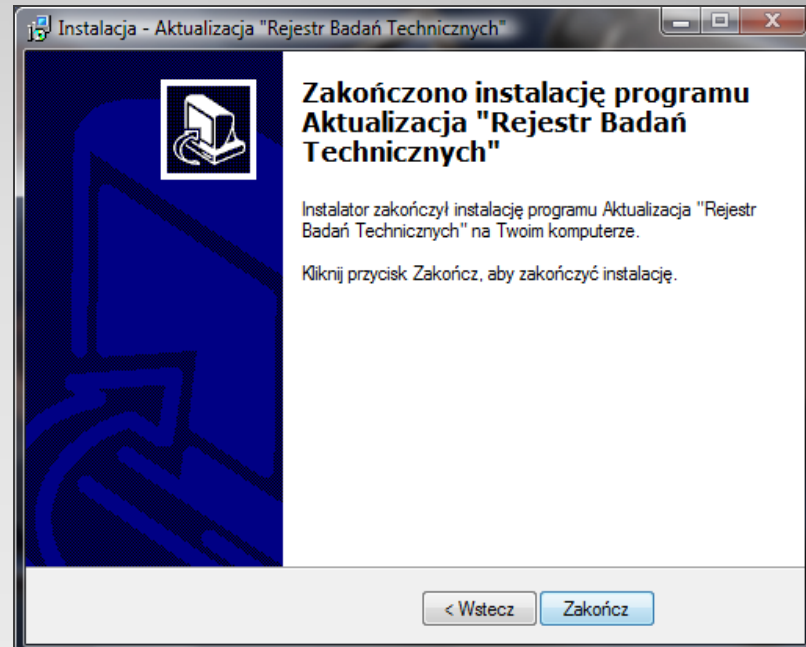
Wybór zakresu aktualizacji w zależności od zainstalowanych wcześniej komponentów:



## Przebieg instalacji:



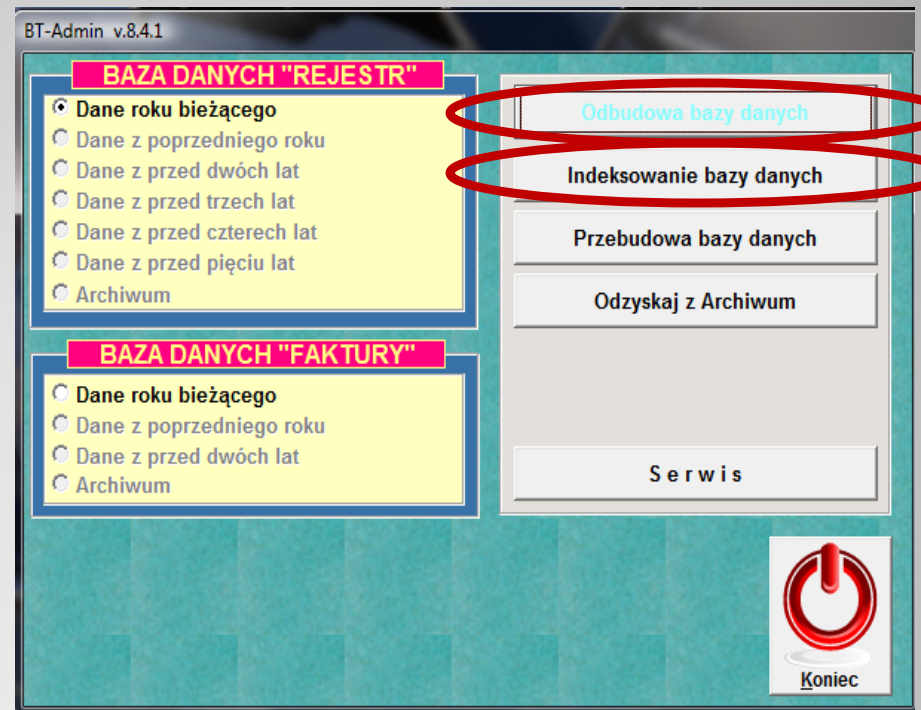
## Zakończenie instalacji:



Po zakończeniu instalacji na wszystkich stanowiskach, uruchom program ADMIN.EXE na komputerze głównym i wykonaj kolejno:

1. Odbudowę bazy danych
2. Indeksowanie bazy danych

Pozostałych funkcji używamy tylko po konsultacji z informatykiem.



Po 30 dniach od daty zainstalowania aktualizacji, na ekranie pojawi się informacja (2) o konieczności wprowadzenia klucza aktywacyjnego. Klucz ten można uzyskać kontaktując się z informatykiem, jeżeli stacja nie ma problemów z płatnościami zostanie on przesłany e-mailem na adres SKP. Dane kontaktowe znajdują się w zakładce „Autorzy”

W wiadomości należy podać nr licencyjny (1) SKP oraz Twój Kod, uzyskiwany po kliknięciu na informację (2).



Instalacja i obsługa programu do generowania sprawozdań z Opłaty Ewidencyjnej (CEPiK).

Program należy zainstalować w określonej lokalizacji, w miejscu gdzie znajduje się TÜVPOL dla SKP. Na pulpicie powinna pojawić się nowa ikona „sprawozdania z OE”, program korzysta z bazy danych TÜVPOL-u co pozwala na import danych SKP.

Sprawozdanie może sporządzać osoba posiadająca uprawnienia Administratora lub Diagnosty w prog. TÜVPOL.



Po zalogowaniu ustalamy zakres daty i klikamy na ikonę „Generuj”, po tej czynności nastąpi wypełnienie listy badaniami za dany okres. Pole oznaczone **(1)** to ilość badań za które została pobrana złotówka na CEPiK. Program posiada 4 zakładki: Wykaz badań, Dane adresowe, Opłaty, Sporządził.

Większość pól na sprawozdaniu wypełnia się automatycznie. Przed wysłaniem jednak należy sprawdzić, czy wszystko jest OK. SKP powinna wypełnić pola formularza: 0.1, 0.2, 0.3 (ewentualnie 0.4), 1, 2a, 2b, 7, (ewentualnie 9), 10 i 11. W punkcie 7, jeżeli sprawozdanie nie jest korektą, nie zaznacza się żadnego kwadratu w polu Korekta.

Nowością jest pole: „data dokonania przelewu” **(2)** która musi być zgodna z faktyczną datą operacji finansowej. Po zweryfikowaniu poprawności wprowadzonych danych można wydrukować dokument.

Generowanie sprawozdania z Opłat Ewidencyjnych

### GENEROWANIE SPRAWOZDANIA Z OE ZA OKRES

OD 01.02.2010 DO 24.02.2010

Sprawozdanie Nr : 2 **0** (1)

0.1. za m-c    0.2. rok

0.3. złożenie sprawozdania     0.4. korekta sprawozdania miesięczna  
 0.4. korekta sprawozdania roczna

Wykaz badań	.Dane adres	Opłaty	Sporządził
Nr badania	Data opłaty	Nr rejestr.	Diagnosta

Generuj Drukuj Koniec

Generowanie sprawozdania z Opłat Ewidencyjnych

### GENEROWANIE SPRAWOZDANIA Z OE ZA OKRES

OD .. DO 24.02.2010

Sprawozdanie Nr : 3 0

0.1. za m-c    0.2. rok

0.3. złożenie sprawozdania     0.4. korekta sprawozdania miesięczna  
 0.4. korekta sprawozdania roczna

Wykaz badań	.Dane adres	Opłaty	Sporządził
<b>7. OPŁATY EWIDENCYJNE CEPIK - ROZLICZENIE STACJI KONTROLI POJAZDÓW</b>			
Czynność podlegająca opłacie ewidencyjnej	Korekta	Il. badań	Wartość jednostk.    Wartość opłat
1. Przeprowadzenie badania techn. pojazdu	<input type="checkbox"/> (+) <input type="checkbox"/> (-)	7.1	7.2    7.3
		1 0	2.00
<b>9. ODSETKI ZA ZWŁOKĘ</b>			
1. Kwota bazowa	9.1	2. Wyliczona kwota odsetek	9.2
<b>10. DANE DOTYCZĄCE ZAPŁATY NALEŻNOŚCI</b>			
1. Data dokonania przelewu	..	Kwota przelewu bankowego	10.2

**(2)**

Generuj Drukuj Koniec



**Dziękuję za uwagę 😊**

