

OPIS MODUŁU E-MAIL/SMS

Zadaniem modułu jest wysyłanie klientom SKP powiadomień za pomocą SMS i/lub e-Mail na podstawie danych gromadzonych przez program o właścicielach pojazdów.

Aby móc skorzystać z funkcji wysyłki powiadomień za pomocą SMS należy w pierwszej kolejności założyć konto na jednym dwóch serwisów SMS które program obecnie obsługuje. Po zapoznaniu się z ofertą i możliwościami dostępnych serwisów SMS do współpracy z programem wybrano serwisy:

a) <http://www.serwersms.pl>

Artnet S.A - Serwer SMS (masowa wysyłka SMS, serzyny SMS), Masowe SMSy, Powiadomienia SMS, mark - Windows Internet Explorer

<http://www.serwersms.pl/www/index.php>

Mapa strony | Kontakt | Pomoc

Nie jesteś zalogowany(a) | Zaloguj się | Zarejestruj się

O nas | Oferta | Pomoc i kontakt | Aktualności | Cennik

Logowanie do Panelu Klienta:

Login:

Hasło:

Zaloguj

Połączenie zabezpieczone przez protokół SSL

Przypomnij mi hasło

Zarejestruj się

Wyniki konkursu DesktopSerwerSMS:

1. Michał Sekowski / Olštyn
2. Jan Roman / Rumia
3. Jarosław Kaszubiewicz / Poznań
4. Radosław Sadiak / Zgierz

Dziękujemy wszystkim uczestnikom za włożony wysiłek w rozwój programów. Szczegóły oraz programy do pobrania już wkrótce na podstronie dotyczącej konkursu DesktopSerwerSMS.

Czytaj więcej

Kontakt - napisz do nas!

Jeśli masz jakieś pytanie, napisz do nas! Żadne zgłoszenie nie zostanie bez odpowiedzi.

Kontakt

Sprawdź nas!

Aby zapoznać się z możliwościami Panelu Klienta, przygotowaliśmy wersję demo:

Login: demo

Hasło: demo

Wersja demo

b) <http://www.smsapi.pl>

smsAPI.pl - wysyłka SMS i MMS oraz obsługa Premium SMS - Windows Internet Explorer

<http://www.smsapi.pl>

START | CENNIK | REJESTRACJA | POMOC / API | KONTAKT

Logowanie do serwisu:

użytkownik:

Zaloguj

zapomniałem hasła

Przejrzysty model biznesowy bez ukrytych kosztów

Informacje

- Start
- O nas
- Referencje / Portfolio
- Pomoc
- Zastosowanie
- Gwarancja jakości (SLA)
- Bezpieczne API

Produkty

- proSMS/ecoSMS
- fastSMS
- Urząd SMS
- Dynamis m- CMS

Start Aktualności

Serwis smsAPI.pl

smsAPI.pl jest innowacyjną platformą internetową, oferującą szeroką gamę rozwiązań mobilnych, stosowanych na potrzeby m-commerce oraz m-marketingu w biznesie oraz przez Jednostki administracji publicznej. Świadectwem jakości i niezawodności oferowanych przez nas usług są referencje naszych stałych klientów, którzy z chęcią polecają naszą platformę innym partnerom biznesowym.

Obecnie specjalizujemy się w dwóch obszarach usług mobilnych jakimi są:

Wysyłka SMS (Tradycyjny SMS Marketing)

Obejmuje wiadomości tekstowe, które wysyłane są do abonentów polskich oraz zagranicznych sieci GSM. Pozwalają wysoce spersonalizować wysłany przekaz według wybranych cech charakterystycznych dla każdego odbiorcy. Komunikacja może odbywać się dwustronnie, co pozwala odbiorcy na wysłanie informacji zwrotnej.

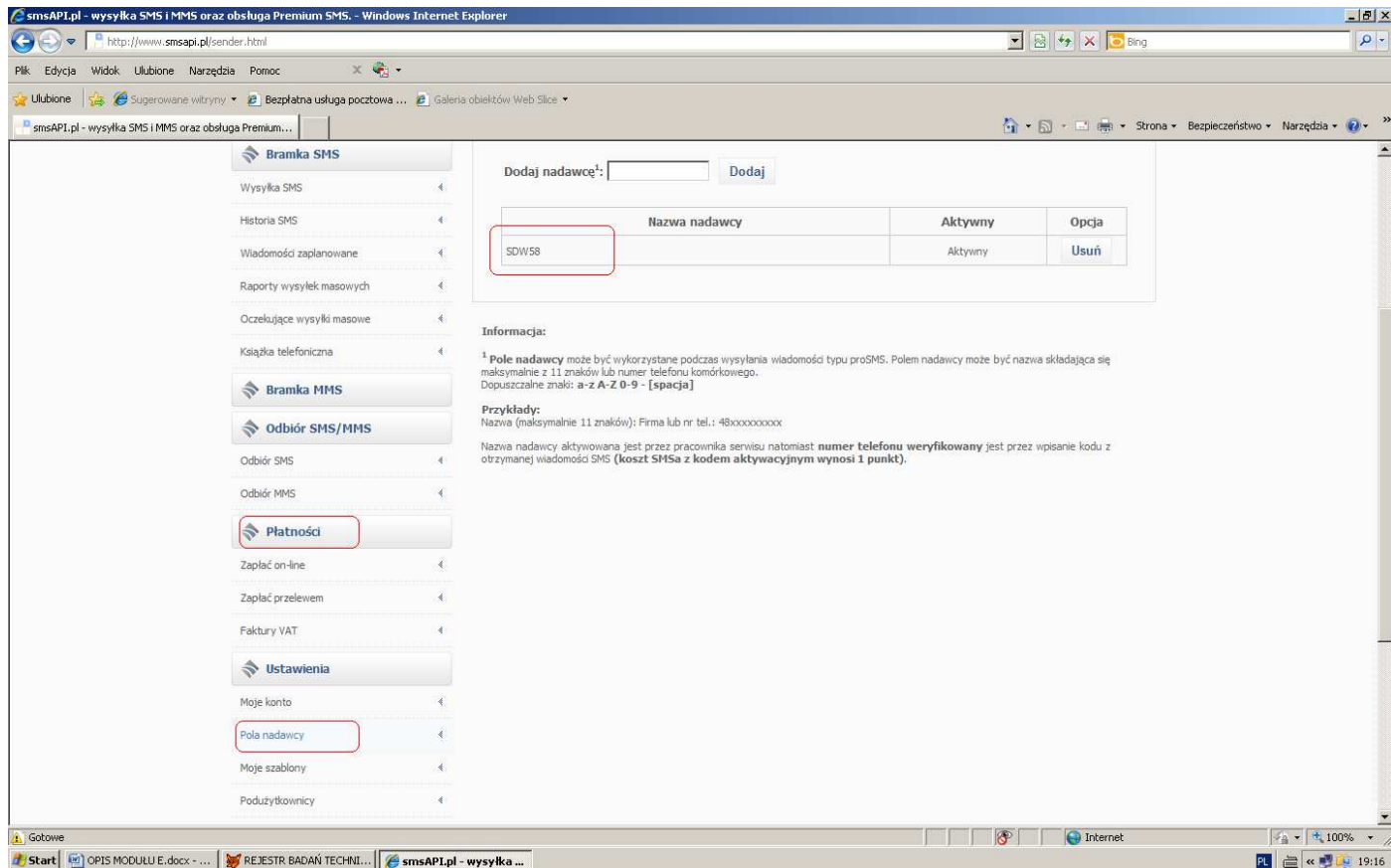
Premium SMS

To usługi przynoszące dodatkowy dochód naszym klientom, funkcjonujące na specjalnych numerach (4 lub 5-cio cyfrowych) o podwyższonej płatności. Realizację kampanii premium najczęściej łączy się z wielokanłowymi kampaniami reklamowymi w Internecie, prasie, radiu i telewizji. Mają one na celu przyciągnąć możliwie największego grona odbiorców, stosując liczne zachęty w postaci nagród lub kuponów zakupowych. Za pośrednictwem numerów Premium abonenci najczęściej wysyłają zgłoszenia SMS lub MMS do konkursów i loterii, jest to także coraz popularniejsza metoda płatności (mikropłatności). Nasza współpraca z czołowymi agencjami marketingowymi w Polsce zaowocowała realizacją wielu ciekawych projektów (portfolio), które opierały się przede wszystkim na zastosowaniu indywidualnych rozwiązań stworzonych na potrzeby naszych klientów.

Wybór dostawcy usługi pozostawiamy do indywidualnej decyzji. Oba serwisy dysponują podobnym zakresem możliwości.

Na obu pakiety SMS możemy kupować według potrzeby płacąc on-line przelewem lub kartą lub też zawiązać się umowa na zasadzie abonamentu. Pełna oferta serwisów znajduje się na ich stronach.

Widok po zalogowaniu na konto serwisu (b) poniżej



Na widoku tym celowo zaznaczyłem opcję płatności poprzez którą dokonuje się zakupu SMS oraz opcję

Ustawienia -> Pole nadawcy do której wrócę później.

Analogicznie dla serwisu (a) widok po zalogowaniu

Panel Klienta - www.serwersms.pl - Windows Internet Explorer

https://www.serwersms.pl/index.php?1

Panel Klienta - www.serwersms.pl

Panel Klienta - www.serwersms.pl

Home | Nasza strona | Helpdesk (0) | Centrum pomocy | Wyloguj

Zalogowany: karol_figiel | Wyloguj »

Wypełnij ankietę »

STRONA GŁÓWNA

Objaśnienia

Najpopularniejsze

Raporty

Preferencje

Niewysłane SMSy

Wyślij poj. SMS

WebAPI

Kontakty i grupy

Kontakty

Grupy

Import kontaktów

Export kontaktów

Wysyłanie SMS

Zakup SMS »

Wyślij pojedynczy SMS

Wyślij grupowy SMS

Planowanie wysyłki

Terminarz

WebAPI - wysyłka SMS

Email2SMS

SMS Forward

Raporty SMS

Raporty doręczenia

Lista wysyłek

Informacja od Administratora:
2010-08-05 Pakiet jednorazowy 150 SMS Full został aktywowany. Dziękujemy

Ilość pozostałych do wysłania wiadomości SMS Eco:	0 szt.
Ilość pozostałych do wysłania wiadomości SMS Full:	722 szt.

Zarządzaj i przeglądaj listę kontaktów

Szczegóły Twojego konta

Masowa wysyłka wiadomości SMS

Planowanie masowej wysyłki SMS

Raporty doręczenia SMS

Terminarz oraz powiadomienia SMS

Aktualności

Planowane prace administracyjne

Informujemy, że w dniu 03.07, w godzinach 22:00 do 02:00 planowane są prace administracyjne na serwerze mające na celu aktualizację oraz poprawę wydajności systemu. W związku z tym, mogą pojawić się chwilowe utrudnienia w dostępie do Panelu Klienta oraz WebAPI.

Dodano: 2010-06-29 Autor: Tomek Sz. Czytaj więcej »

Wprowadziliśmy nowe zabezpieczenie

Niedawno udostępniliśmy nową formę zabezpieczenia, kontroli konta. Preferencje pozwalają ustawić adres e-mail lub numer telefonu, na który zostanie dostarczone powiadomienie z informacją o logowaniu do systemu. Zabezpieczenie ma na celu kontrolę dodatkowych użytkowników, znających login i hasło do panelu.

Dodano: 2010-06-18 Autor: Zawiliński Daniel Czytaj więcej »

SMS BILLBOARD

Start | OPIS MODUŁU E.docx... | REJESTR BADAŃ TECHNI... | Panel Klienta - www.s... | bez tytułu - Paint

W przypadku tego serwisu ustawianie nazwy nadawcy odbywa się poprzez opcję „Ustawienia konta” a w niej „Preferencje”

Panel Klienta - www.serwersms.pl - Windows Internet Explorer

https://www.serwersms.pl/index.php?page=preferencje

Panel Klienta - www.serwersms.pl

Raporty SMS

Raporty doręczenia

Lista wysyłek

Niewysłane SMSy

WebAPI - raporty dor.

Export wysłanych SMS

Odbieranie SMS

Odebrane SMSy (0)

WebAPI - odpowiedzi

Export odebranych SMS

Ustawienia SMS

Szablony SMS

Nazwy nadawcy

SMS Okazjonalny

Export danych

Ustawienia konta

Zmiana hasła

Moje konto

Preferencje

Billing / Rozliczenia

Program partnerski

Helpdesk

Centrum pomocy

Historia

Wyloguj »

Kolor głównej panelu: aktualny: domyślny

Kolor nagłówka tabel: aktualny: domyślny

Kolor wierszy tabel 1: aktualny: domyślny

Kolor wierszy tabel 2: aktualny: domyślny

Obecne logo Klienta: BRAK (domyślne)

Nowe logo Klienta: Przeglądaj...

Widoczne pola w edycji kontaktów:

Pokaż pole Imię:

Pokaż pole Nazwisko:

Pokaż pole Email:

Pokaż pole Firma:

Pokaż pole NIP:

Pokaż pole Adres:

Pokaż pole Miasto:

Pokaż pole Opis:

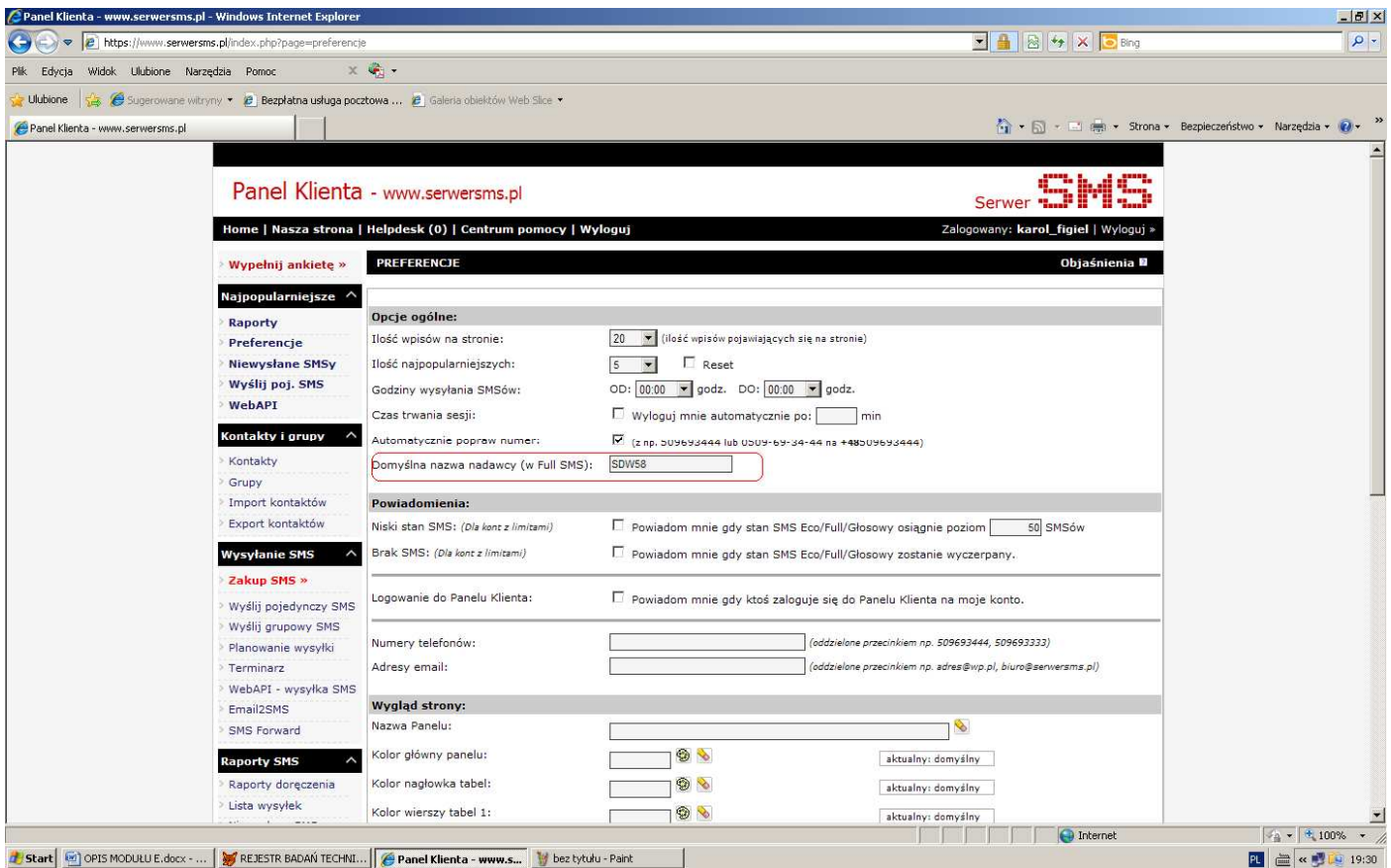
Anuluj Zapisz

v3.15.0 [changelog.txt]

Wymagania: Przeglądarka Mozilla Firefox 2, Opera 9, Internet Explorer 6 (lub nowszy), Włączona obsługa Cookies oraz JavaScript.

ARTNET S.A - Serwer SMS Ochaby Wielkie, ul. św. Marcina 111, 43-430 Skoczów Infolinia: 0 800 900 220

Start | OPIS MODUŁU E.docx... | REJESTR BADAŃ TECHNI... | Panel Klienta - www.s... | bez tytułu - Paint



W obu przypadkach nazwa ta jest prezentowana odbiorcy SMS.

No ale po co ta nazwa ?

Nazwa ta to jak pole nadawcy w liście , odbiorca SMS zobaczy tę nazwę jako nadawcę SMS.

Nazwa ta jest dostępna tylko dla SMS-ów typu „full”, nieco droższych ale o większych możliwościach.

Jeśli nie zostanie zdefiniowana lub użyjemy SMS typu “eco” jako nadawcę SMS klient zobaczy nazwę serwisu SMS

Po posiadaniu już login i hasło do wybranego serwisu oraz wykupioną paczkę SMS możemy przejść do konfiguracji aplikacji.

Po uruchomieniu programu wybieramy opcję „Administracja” a następnie „Parametry programu” i zakładkę SMS/E-mail

PARAMETRY DLA PROGRAMU

Dane SKP	Konfiguracyjne	SMS/E-Mail
Wybierz serwis SMS <input type="radio"/> SMSAPI (www.smsapi.pl) <input checked="" type="radio"/> SerwerSMS (www.serwersms.pl)		Konto poczty <input type="radio"/> Użyj domyślnego konta <input checked="" type="radio"/> Użyj konta z parametrow
Parametry serwisu SMS Login: <input type="text" value="karol_figiel"/> Hasło: <input type="password" value=""/> Pole nadawcy: <input type="text" value="SDW58"/> Ścieżka logu komunikatów: <input type="text" value="c:\"/>		
<input type="button" value="Testuj"/>		
Parametry konta E-Mail Adres: <input type="text" value="karol.figiel.it@gmail.com"/> Hasło: <input type="password" value=""/> Serwer SMTP: <input type="text" value="smtp.gmail.com"/>		



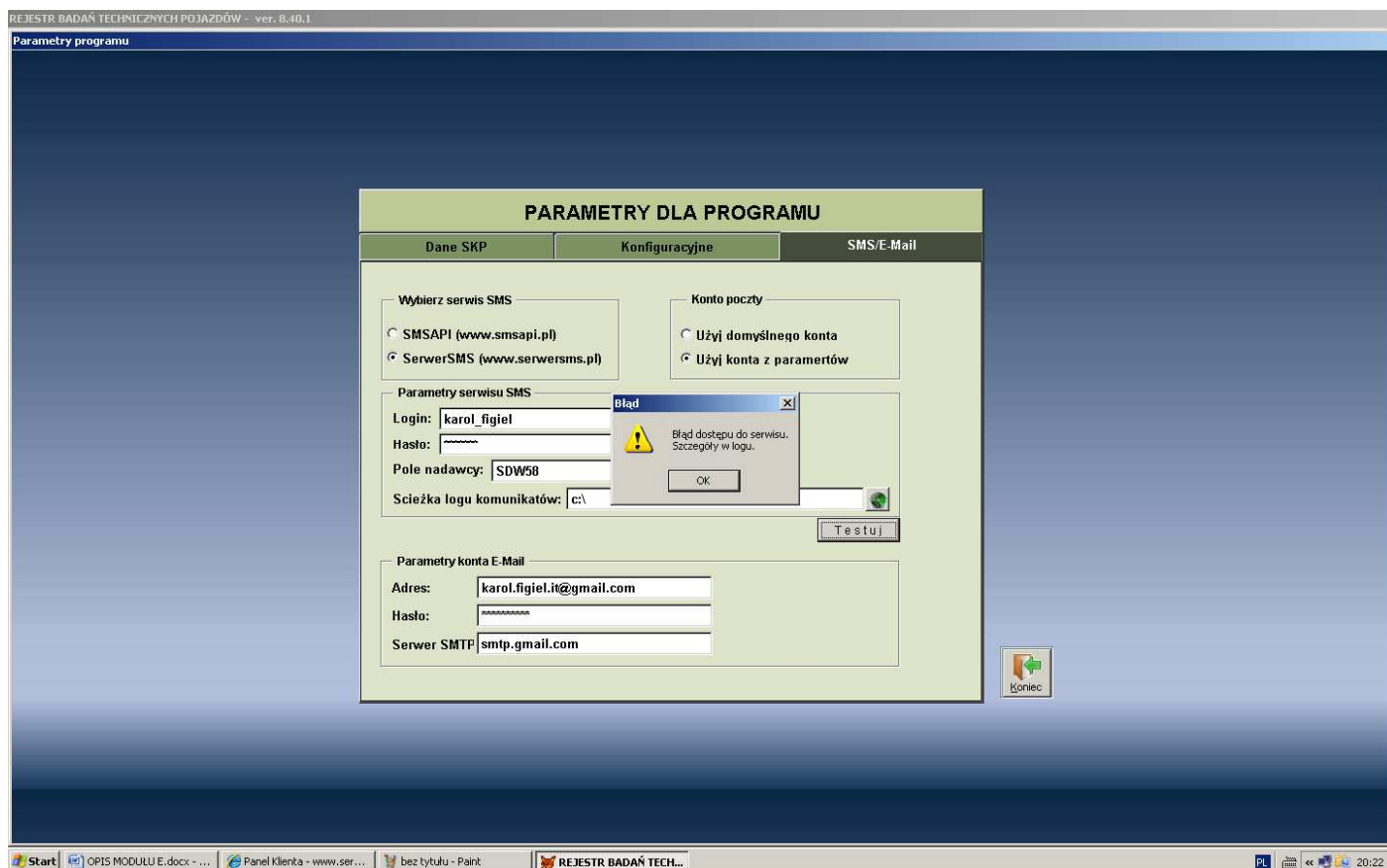
Znaczyliśmy z jakiego serwisu SMS będziemy korzystać i wpisujemy login, hasło, zdefiniowaną nazwę nadawcy oraz ścieżkę do katalogu gdzie zapisywany będzie plik komunikatów serwisu. Po wpisaniu tych informacji możemy zamknąć formularz przyciskiem „Konec”. Spowoduje to trwałe zapisanie danych w konfiguracji aplikacji. Ponownie wchodzimy do parametrów SMS i klikamy przycisk „Testuj”. Jeśli wszystkie dane są poprawne i aplikacja nawiąże łączność z serwisem SMS zobaczymy komunikat jak niżej.

PARAMETRY DLA PROGRAMU

Dane SKP	Konfiguracyjne	SMS/E-Mail
Wybierz serwis SMS <input type="radio"/> SMSAPI (www.smsapi.pl) <input checked="" type="radio"/> SerwerSMS (www.serwersms.pl)		Konto poczty <input type="radio"/> Użyj domyślnego konta <input checked="" type="radio"/> Użyj konta z parametrow
Parametry serwisu SMS Login: <input type="text" value="karol_figiel"/> Hasło: <input type="password" value=""/> Pole nadawcy: <input type="text" value="SDW58"/> Ścieżka logu komunikatów: <input type="text" value="c:\"/>		
<input type="button" value="Testuj"/>		
Parametry konta E-Mail Adres: <input type="text" value="karol.figiel.it@gmail.com"/> Hasło: <input type="password" value=""/> Serwer SMTP: <input type="text" value="smtp.gmail.com"/>		



W przypadku błędu zobaczymy komunikat



Konfigurację parametrów wysyłki powiadomień e-mail można przeprowadzić na dwa sposoby:

- a) Zaznaczyć „Użyj domyślnego konta” co spowoduje wykorzystywanie do wysyłki zdefiniowanego już konta e-mail oznaczonego jako domyślne. Praktycznie opcja ta może być używana jeśli klientem poczty jest produkt firmy Microsoft (Outlook Express, Outlook).
- b) Zaznaczyć „Użyj konta z parametrów” i wpisać parametry konta tj. adres, hasło oraz nazwę serwera SMTP.

Po poprawnym zapisaniu parametrów można przystąpić do tworzenia powiadomień. W tym celu wybieramy opcję „Powiadomienia o badaniach” określamy zakres czasu za który będziemy generować powiadomienia i klikamy przycisk „Generuj”.

WYKAZ KLIENTÓW, KTÓRYM UPLYWA TERMIN WAŻNOŚCI BADANIA TECHNICZNEGO W OKRESIE

OD **23.03.2010** DO **21.04.2010**

Data badania	Nazwisko /Firma/	Imię /Firma cd./	Rodzaj pojazdu	Marka	Typ, model	Numer rejestr.
23.03.2010	GAWĘŁ	ANDRZEJ	SAMOCHÓD OS	CHRYSLER	EN8F L2 PT CRUIS	SZ48791
24.03.2010	KAWA	TADEUSZ	OSOBOWY	PEUGEOT	206	RZ28117
24.03.2010	CHYRC	MAŁGORZATA	SAMOCHÓD OS	PEUGEOT	206	DW 527EC
21.04.2010	CHYRC	KRZYSZTOF	OSOBOWY	PEUGEOT	307 BREAK 110	DW5313F



Po wygenerowaniu listy klientów przyciskiem „Wyślij” przechodzimy do funkcji wysyłania powiadomień SMS/E-mail.

POWIADOMIENIE PRZEZ SMS I E-MAIL

Wszystkie

Data	Nazwisko /Firma/	Imię /Firma cd./	Numer rejestracyjny	Telefon	E-mail	Wyb
23.03.2010	GAWĘŁ	ANDRZEJ	SZ48791	604919325	karol.figiel@pnet.pl	
24.03.2010	KAWA	TADEUSZ	RZ28117	604919325	karol.figiel@pnet.pl	
24.03.2010	CHYRC	MAŁGORZATA	DW 527EC	696042186		
21.04.2010	CHYRC	KRZYSZTOF	DW5313F	604264977	chyrc@pnet.pl	

Zaznacz Odznacz Znaczone

Treść:
 Zapraszamy na badanie \$1\$ do dnia \$2\$

\$1\$ = nr rejestracyjny , \$2\$ = data badania



Kolumna tabeli danych o nazwie „Wyb” pokazuje czy dany wiersz został zaznaczony do bieżącej wysyłki. Domyślnie po wygenerowaniu nowej listy powiadomień żaden wiersz nie jest zaznaczony.

Wybór danych do wysyłki

Zaznaczanie danych do wysyłki odbywa się poprzez kliknięcie przycisku „Zaznacz”. Po jego wciśnięciu program sprawdza czy na liście zaznaczone są jakieś zakresy wierszy i jeśli są to zaznacza wiersze między początkiem a końcem obszaru a jeśli nie zaznaczona jest cała zawartość listy. Dla wybranych wierszy w kolumnie „Wyb” pojawi się oznaczenie „+”. Analogicznie działa przycisk „Odznacz”. Poniżej ekran po kliknięciu „Zaznacz”

REJESTR BADAŃ TECHNICZNYCH POJAZDÓW - ver. 8.40.1

Powiadomienia o terminie badania

POWIADOMIENIE PRZEZ SMS I E-MAIL

Wszystkie

Data	Nazwisko /Firma/	Imię /Firma cd./	Numer rejestracyjny	Telefon	E-mail	Wyb
23.03.2010	GAWEL	ANDRZEJ	SZ48791	604919325	karol.figiel@pnet.pl	+
24.03.2010	KAWA	TADEUSZ	RZ28117	604919325	karol.figiel@pnet.pl	+
24.03.2010	CHYRC	MAŁGORZATA	DW527EC	696042186		+
21.04.2010	CHYRC	KRZYSZTOF	DW5313F	604264977	chyrcck@pnet.pl	+

Zaznacz Odznacz Zgnczone

Treść:
 Informujemy, że dnia \$2\$ upływa termin badania pojazdu o numerze rejestracyjnym \$1\$.
 \$1\$ = nr rejestracyjny, \$2\$ = data badania

SMS E-mail Koniec

Start OPIS MODUŁU E.docx - ... REJESTR BADAŃ TECH... 22:51

Zaznaczanie zakresu wierszy

Nie zawsze jednak chcemy wysłać całą listę. Można zaznaczyć tylko niektóre wiersze i tylko te powiadomienia wysłać.

Wystarczy ustawić się kursorem myszy na kolumnie „Wyb” i kliknąć dwukrotnie lewym przyciskiem myszy. W kolumnie pojawi się znak „+” czyli wiersz zaznaczony do wysyłki. Kolejny dwuklik spowoduje pojawienie się literki „S” oznaczającej początek listy wierszy (Start). Kolejny dwuklik spowoduje pojawienie się literki „K” oznaczającej koniec listy wierszy. Poniżej widok ekranu po zaznaczeniu listy wierszy.

POWIADOMIENIE PRZEZ SMS I E-MAIL

Wszystkie

Data	Nazwisko /Firma/	Imię /Firma cd./	Numer rejestracyjny	Telefon	E-mail	Wyb
23.03.2010	GAWEL	ANDRZEJ	SZ48791	604919325	karol.figiel@pnet.pl	▲
24.03.2010	KAWA	TADEUSZ	RZ28117	604919325	karol.figiel@pnet.pl	S
24.03.2010	CHYRC	MAŁGORZATA	DW 527EC	696042186		
21.04.2010	CHYRC	KRZYSZTOF	DW5313F	604264977	chyrcck@pnet.pl	K

Zaznacz Odznaczone Zaznaczone

Treść:

Informujemy, że dnia \$2\$ upływa termin badania pojazdu o numerze rejestracyjnym \$1\$.

\$1\$ = nr rejestracyjny , \$2\$ = data badania



Teraz wystarczy wybrać przycisk „Zaznacz” o wybrane wiersze zostaną oznaczone.

POWIADOMIENIE PRZEZ SMS I E-MAIL

Wszystkie

Data	Nazwisko /Firma/	Imię /Firma cd./	Numer rejestracyjny	Telefon	E-mail	Wyb
23.03.2010	GAWEL	ANDRZEJ	SZ48791	604919325	karol.figiel@pnet.pl	▲
24.03.2010	KAWA	TADEUSZ	RZ28117	604919325	karol.figiel@pnet.pl	+
24.03.2010	CHYRC	MAŁGORZATA	DW 527EC	696042186		+
21.04.2010	CHYRC	KRZYSZTOF	DW5313F	604264977	chyrcck@pnet.pl	+

Zaznacz Odznaczone Zaznaczone

Treść:

Informujemy, że dnia \$2\$ upływa termin badania pojazdu o numerze rejestracyjnym \$1\$.

\$1\$ = nr rejestracyjny , \$2\$ = data badania



Analogicznie na zakresach S...K działa przycisk „Odznaczone”.

Pole „Treść” przedstawia informację jaka zostanie wysłana jako powiadomienie gdzie \$1\$ zostanie zastąpione numerem rejestracyjnym pojazdu a \$2\$ datą badania.

Podwójne kliknięcie na numerze telefonu wybranego wiersza spowoduje pokazanie się u dołu tabeli pól umożliwiających zmianę numeru telefonu i adresu e-mail.

REJESTR BADAŃ TECHNICZNYCH POJAZDÓW - ver. 8.40.1

Powiadomienia o terminie badania

POWIADOMIENIE PRZEZ SMS I E-MAIL

Data	Nazwisko /Firma/	Imię /Firma cd./	Numer rejestracyjny	Telefon	E-mail	Wyb
23.03.2010	GAWEL	ANDRZEJ	SZ48791	604919325	karol.figiel@pnet.pl	▲
24.03.2010	KAWA	TADEUSZ	RZ28117	604919325	karol.figiel@pnet.pl	+
24.03.2010	CHYRC	MAŁGORZATA	DW527EC	696042186		+
21.04.2010	CHYRC	KRZYSZTOF	DW5313F	604264977	chyrck@pnet.pl	+

Treść:

Informujemy, ze dnia \$2\$ upływa termin badania pojazdu o numerze rejestracyjnym \$1\$.

\$1\$ = nr rejestracyjny, \$2\$ = data badania

Start | OPIS MODUŁU E.docx - ... | REJESTR BADAŃ TECH... | 23:15

Do filtrowania zapisów w tabeli służy trzeci przycisk opisany domyślnie jako „Zaznaczone”. Taki stan tego przycisku oznacza, że w tabeli widoczne są wszystkie dane (napis „Wszystkie” w prawym górnym narożniku). Kliknięcie go spowoduje, że widzimy w tabeli tylko wiersze zaznaczone do wysyłki (napis „Zaznaczone” w prawym górnym narożniku).

POWIADOMIENIE PRZEZ SMS I E-MAIL

Zaznaczone

Data	Nazwisko /Firma/	Imię /Firma cd./	Numer rejestracyjny	Telefon	E-mail	Wyb
24.03.2010	KAWA	TADEUSZ	RZ28117	604919325	karol.figiel@pnet.pl	+
24.03.2010	CHYRC	MAŁGORZATA	DW527EC	696042186		+
21.04.2010	CHYRC	KRZYSZTOF	DW5313F	604264977	chyrck@pnet.pl	+

Zaznacz Odznacz Wyślane

604264977 chirck@pnet.pl

Treść:
 Informujemy, że dnia \$2\$ upływa termin badania pojazdu o numerze rejestracyjnym \$1\$.

\$1\$ = nr rejestracyjny , \$2\$ = data badania

SMS E-mail Koniec

Dzięki temu przyciskowi możemy zobaczyć też tylko wiersze już wysłane czy też nie wysłane z powodu błędu.
 Po zaznaczeniu listy wierszy mających podlegać wysyłce klawiszem „SMS” rozpoczynamy wysyłanie powiadomień za pomocą SMS a klawiszem „E-mial” za pomocą poczty internetowej.